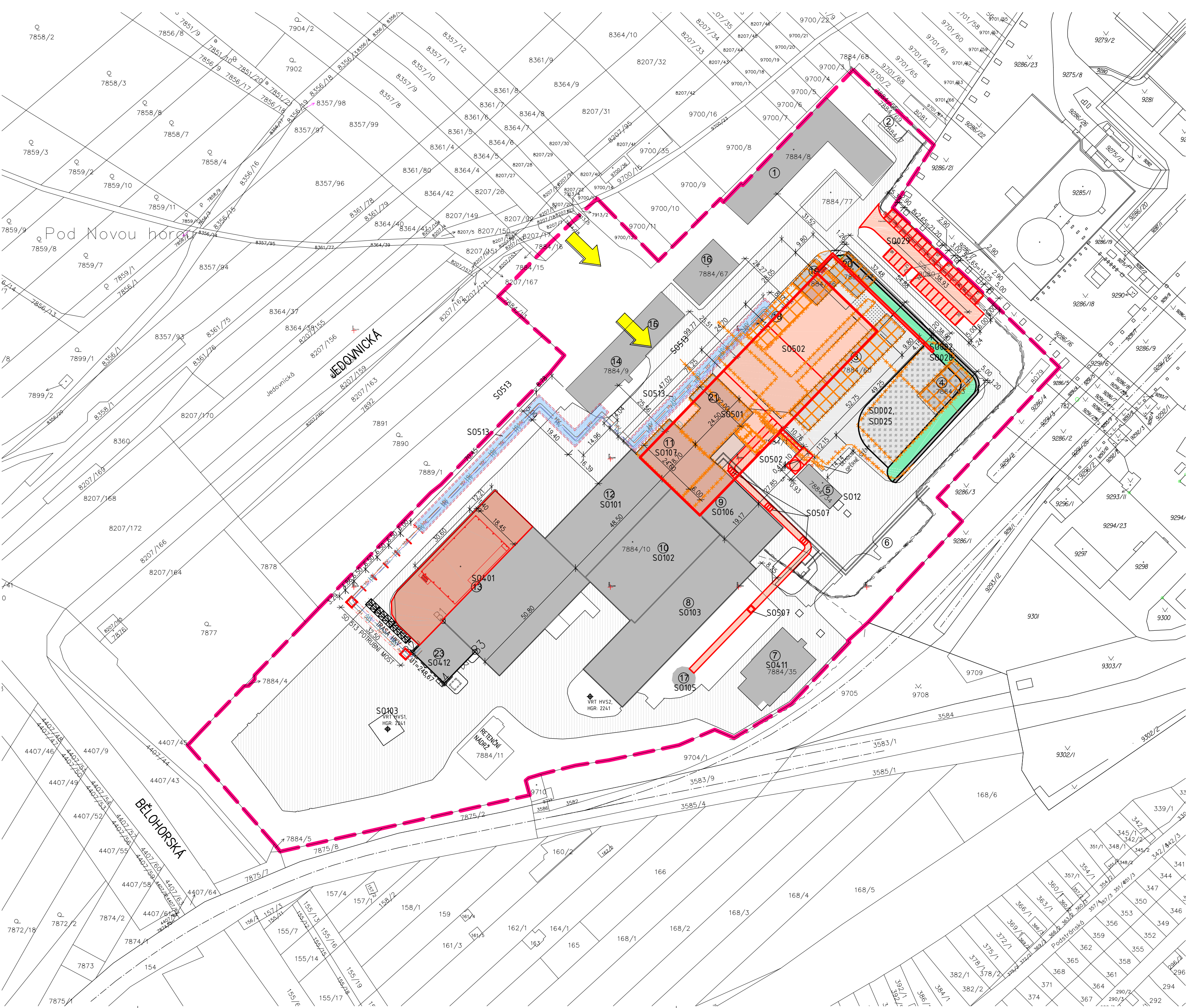


KATASTRÁLNÍ SITUAČNÍ VÝKRES 1:1000



SEZNAM PROVOZNÍCH SOUBORŮ

- PS 101 PŘÍJEM ODPADU
- PS 103 ŠKVÁROVÉ HOSPODÁŘSTVÍ
- PS 106 TRAFOSTANICE
- PS 110 VNĚJŠÍ NAPÁJECÍ SILNOPROUDÉ ROZVODY
- PS 404 TURBOSKUPINA / PS 503
- PS 405 NOVÁ ROZVODNA 6/0,4 KV
- PS 406 ASŘTP
- PS 407 PROVOZNÍ ROZVOD SILNOPROUDU
- PS 410 PROVOZNÍ ROZVOD SLABOPROUDU
- PS 412 HORKOVODNÍ VÝMĚNIKOVÁ STANICE
- PS 501 ZÁSOBNÍK ODPADU
- PS 502 KOTELNA K1
- PS 504 TURBOSKUPINA TG2
- PS 505 SPOJOVACÍ POTRUBÍ PRO K1
- PS 506 ROZVODNA VN/NN K1
- PS 511 ČIŠTĚNÍ SPALIN PRO K1
- PS 512 SYSTÉM NOUZOVÉHO CHLAZENÍ

SEZNAM OBJEKTŮ

- KTERÉ JSOU SOUČÁSTÍ DUR

NOVÉ OBJEKTY PŘÍSTAVBY JSOU OZNAČENÉ SO 5XX, STÁVAJÍCÍ OBJEKTY MAJÍ AREÁLOVÉ OZNAČENÍ OBJEKTŮ, PŘÍPADNĚ JSOU DOPLNĚNY O STÁVAJÍCÍ OZNAČENÍ SO XXX A BUDOU UPRAVOVÁNY.

- SO 501 - ROZŠÍŘENÍ HALY ZÁSOBNÍKU ODPADŮ (součástí objektu je i demolice stávajícího objektu ⑪) SO 107 - BUDOVA CHŮV-VÝMĚNIKOVÁ STANICE, na jejímž místě bude stát přístavba SO 501)
- SO 502 - HALA KOTELNY, ČIŠTĚNÍ SPALIN K1 A STROJOVNY (součástí objektu je i demolice stávajícího objektu ⑫) ÚDRŽBA + ŠATNY, na jejímž místě bude stát přístavba SO 502)
- SO 507 - NOSNÁ OK SPALINOVODŮ
- SO 512 - DROBNÉ STAVEBNÍ ÚPRAVY PRO TECHNOLOGII
- SO 513 - POTRUBNÍ MOST A ENERGOKANÁL
- SO 001 - PŘÍPRAVA ÚZEMÍ
- SO 002 - HRUBÉ TERÉNNÍ ÚPRAVY
- SO 003 - DEŠTOVÁ KANALIZACE
- SO 004 - SPLAŠKOVÁ KANALIZACE
- SO 006 - VNĚJŠÍ ROZVODY PITNÉ VODY
- SO 023 - VENKOVNÍ OSVĚTLENÍ
- SO 025 - VNITROZÁVODNÍ KOMUNIKACE
- SO 028 - SADOVÉ ÚPRAVY
- SO 029 - PARKOVIŠTĚ
- ⑨ SO 106 - BUDOVA TRAFOSTANICE A ROZVODNY
- ⑫ SO 101 - HALA ZÁSOBNÍKŮ ODPADŮ
- ⑬ SO 401 - DOTŘÍDOVACÍ A TURBÍNOVÁ HALA (včetně celoplošného zastřešení před třídící linkou)

- KTERÉ NEJSOU SOUČÁSTÍ DUR

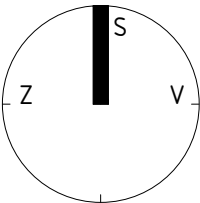
- ① LIKUS
- ② SKLAD OLEJŮ
- ③ 4x SKLAD-2x MTZ, HUTNÍ MATERIÁL, ÚDRŽBA (DEMOLICE OBJEKTU) \*
- ④ PLECHOVÁ BUDOVA-SKLAD (DEMOLICE OBJEKTU) \*
- ⑤ SO 12 SOLIDIFIKACE
- ⑥ VÝMĚNIKOVÁ STANICE
- ⑦ SO 411 - ČIŠTĚNÍ SPALIN
- ⑧ SO 103 HALA ODŠKVÁROVÁNÍ
- ⑩ SO 102 HALA KOTELNY
- ⑭ BUDOVA SOCIÁLNÍ A SPRÁVNÍ
- ⑮ VÁHOVNA
- ⑯ ADMINISTRATIVNÍ BUDOVA
- ⑰ STÁVAJÍCÍ KOMÍN
- ⑱ ZASTŘEŠENÁ PLOCHA - UHLÍK (DEMOLICE OBJEKTU) \*
- ⑲ SKLAD TEMPEROVANÝ - MTZ (DEMOLICE OBJEKTU) \*
- ⑳ SKLAD TEMPEROVANÝ - ÚDRŽBA (DEMOLICE OBJEKTU) \*
- ㉑ SO 412 HORKOVODNÍ VÝMĚNIKOVÁ STANICE (HVS)
- SO 008 VNĚJŠÍ ROZVODY POŽÁRNÍ VODY
- \* ŘEŠENO SAMOSTATNOU DOKUMENTACÍ

LEGENDA ZNAČENÍ

- DEMOLICE OBJEKTŮ ZAPSANÝCH V KN (ŘEŠENO SAMOSTATNOU DOKUMENTACÍ)
- DEMOLICE OBJEKTŮ NEZAPSANÝCH V KN (KOMUNIKACE, PŘÍSTŘEŠKY) (ŘEŠENO SAMOSTATNOU DOKUMENTACÍ)
- DEMOLICE ČÁSTI OBJEKTU (SOUČÁST PŘÍSTAVBY)
- DEMOLICE STÁV. AREÁLOVÝCH KOMUNIKACÍ
- NOVĚ NAVRHOVANÉ OBJEKTY, PS
- NOVÉ CHODNÍKY
- NOVÉ ZPEVNĚNÉ PLOCHY
- NOVÉ ZPEVNĚNÉ PLOCHY V MÍSTĚ STÁVAJÍCÍ ZELENE
- NOVÁ ŠTĚRKOVÁ PLOCHA
- STÁVAJÍCÍ OBJEKTY
- STÁVAJÍCÍ VNITROAREÁLOVÉ KOMUNIKAČNÍ PLOCHY
- NOVĚ UPRAVENÉ ZELENE PLOCHY, SVAHOVÁNÍ TERÉNU
- HRANICE AREÁLU
- AREÁLOVÝ VJEZD
- RUŠENÉ INŽENÝRSKÉ SÍTĚ
- KATASTR NEMOVITOSTÍ
- NOVĚ NAVRŽENÉ PODZEMNÍ OBJEKTY PRO VEDENÍ INŽ. SÍTÍ
- CHRÁNICKY (OSAZENÍ 2X PŮLENÉ CHR. NA VN EON A 2X PŮLENÉ CHR. NA SIGN. KABELY EON A 4X CHRÁNICKA JAKO REZERVA

POZNÁMKY

- PŘED ZAHÁJENÍM VÝKOPOVÝCH PRACÍ MUSÍ ZHOTOVITEL ZAJISTIT VYTÝČENÍ INŽENÝRSKÝCH SÍTÍ A JEJICH OZNAČENÍ.
- V MÍSTĚ PŘEDPOKLÁDANÝCH SÍTÍ MUSÍ BÝT PROVÁDĚN POUZE RUČNÍ ODKOP
- V MÍSTĚ PŘELOŽEK NEBO NOVÝCH INŽENÝRSKÝCH SÍTÍ BUDE PROVEDENA ÚPRAVA POVRCHU A SKLADBY PODLOŽÍ DLE PROJEKTU INŽENÝRSKÝCH SÍTÍ
- NOVÉ INŽENÝRSKÉ SÍTĚ BUDOU PROVEDENY DLE PROJEKTU INŽENÝRSKÝCH SÍTÍ



0,000 = 248,150 m n. m. (Bpv)

REVIZE				
ČÍSLO	DATUM	POPIS ZMĚNY	JMÉNO	PODPIS
1.				
2.				
3.				
4.				
INVESTOR			SAKO Brno, a.s. Jedovnická 4247/2, 628 00 Brno	
GENERÁLNÍ PROJEKTANT			TENZA, a.s. Svatopetrská 35/7, 617 00 Brno	
STAVBA			Odpadové hospodářství Brno II - Linka K1	
ČÁST			C. SITUAČNÍ VÝKRESY	
NÁZEV VÝKRESU			C.2 KATASTRÁLNÍ SITUAČNÍ VÝKRES	
ZAKÁZKOVÉ ČÍSLO		STUPĚŇ	DUR	Č. VÝKRESU
Z19113				Z19113-DUR-C-003
TENTO VÝKRES JE VLASTNÍM VÝ. TENZA, a.s. A NESMÍ BÝT POSKYTNUT TŘETÍM STRANÁM BEZ PÍSEMNÉHO SOUHLASU MAJITELE NEBO ZNEUŽIT JINÝM ZPŮSOBEM				REVIZE
				-